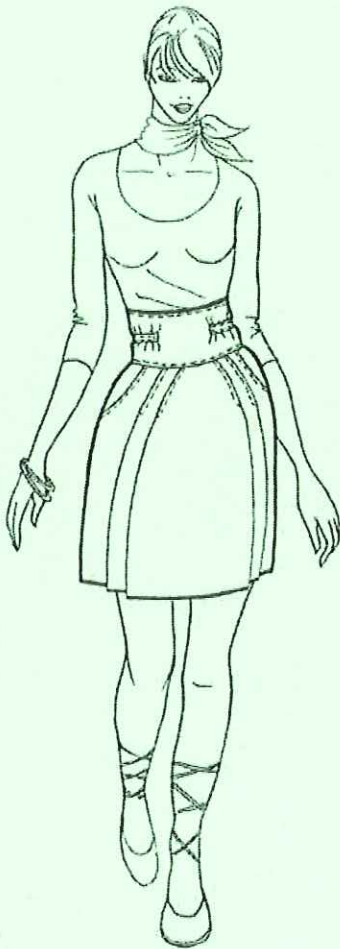




Ce document a été numérisé par le CRDP
d'Alsace pour la Base Nationale des Sujets
d'Examens de l'enseignement
professionnel

DOSSIER TECHNIQUE



DESCRIPTION

La jupe « LOLA » est agrémentée de plis plats sur le dos et le devant. Ils sont maintenus par une surpiqure, et sont souples dans le bas. Un empiècement taille haute resserre chaque côté par des coulisses. Le devant est paré de deux poches italiennes surpiquées. Le dos est fermé par une fermeture invisible.

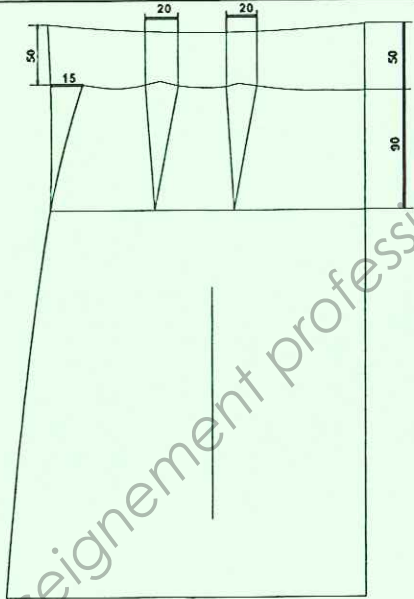
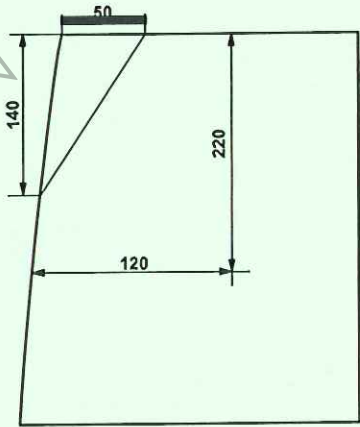
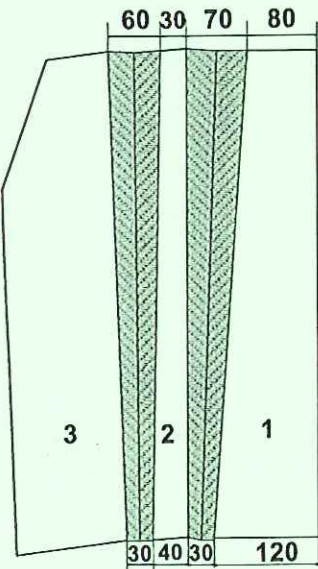


NOMENCLATURE

9	1	Fermeture invisible		30 cm
8	2	Bande de coulisse		
7	2	Empiècements dos côté gauche		
6	2	Empiècements dos côté droit		
5	2	Dos		
4	2	Empiècement devant	Toile 100% Lin	
3	2	Fond de poche		
2	2	Côté fond de poche		
1	1	Devant		
Rp	Nb	Désignation		Matières

Session 2011	Sujet n°11C2204
CAP COUTURE FLOU	
EP1 Mise au point d'un modèle, préparation d'une fabrication	
DOSSIER TECHNIQUE	Page DT 1/4

Plan de travail pour la TRANSFORMATION et le PATRONAGE DU DEVANT

Etapas	Explications	Schémas
<p>1</p> <p>2</p> <p>3</p> <p>4</p> <p>5</p> <p>6</p> <p>7</p>	<p>EMPIÈCEMENT :</p> <p>Tracer la ligne du haut de l'empiècement</p> <p>Déplacer le point de côté de 15mm</p> <p>Prolonger les pinces</p> <p>Tracer la découpe</p> <p>Découper l'empiècement</p> <p>Fermer les deux pinces</p> <p>Retracer les lignes haut et bas de l'empiècement</p>	
<p>8</p> <p>9</p> <p>10</p>	<p>POCHE :</p> <p>Tracer l'emplacement de la poche</p> <p>Tracer le fond de poche</p> <p>Relever à l'aide des calques Le fond de poche Le côté fond de poche</p>	
<p>11</p> <p>12</p> <p>13</p> <p>14</p> <p>15</p> <p>16</p>	<p>DEVANT :</p> <p>Tracer l'emplacement du 1er pli</p> <p>Découper cette ligne*élément 1</p> <p>Relever élément 1 sur la feuille de coupe</p> <p>Rajouter la valeur du pli voir schéma</p> <p>Relever l'élément 2 sur la feuille de coupe</p> <p>Rajouter la valeur du pli voir schéma</p>	

17	Découper sur la ligne ouverture de poche *sur élément 3	
18	Relever élément 3 sur la feuille de coupe	
<p><u>PATRONNAGE :</u></p> <p>Réaliser le patronnage industriel :</p> <ul style="list-style-type: none"> du devant de l'empiècement du fond de poche du côté fond de poche <p>Porter les indications nécessaires à la coupe</p>		Voir tableau valeurs de coutures ci-dessous

VALEURS DE COUTURES

Désignation	Valeurs de coutures
Assemblages <ul style="list-style-type: none"> - milieu dos - côtés jupe - côtés empiècement - fond de poche - jupe et empiècement (dos et devant) 	} 10 mm
<ul style="list-style-type: none"> - haut de l'empiècement - ouverture de poche 	} 10 mm
Remplissage <ul style="list-style-type: none"> - bas de jupe 	40mm